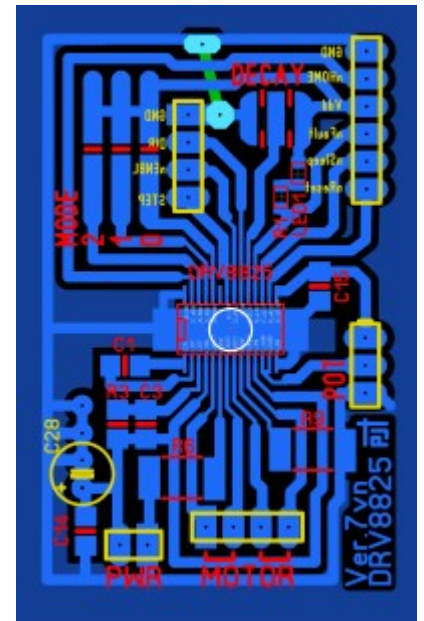


# Platine für Schrittmotortreiber DRV8825



Aktuelle Version: 7vn

Produktseite beim Hersteller: <http://www.ti.com/product/drv8825>

PCB-Layoutdatei: [stepperdriver\\_drv8825\\_7vn\\_lay6](#) <sup>1)</sup>

Changelog: [stepperdriver\\_drv8825\\_7vn.txt](#)

Das Layout hat breite Leiterbahnen und große Bahnabstände um möglichst einfach auch per Tonertransfer-Verfahren hergestellt werden zu können.

<sup>1)</sup>

Sprint-Layout Dateien können mit dem kostenlosen Programm [Sprint-Layout60\\_Viewer.exe](#) betrachtet und gedruckt werden. Läuft hervorragend unter Wine.

From:  
<http://loetlabor-jena.de/> - **Lötlabor Jena**

Permanent link:  
<http://loetlabor-jena.de/doku.php?id=projekte:drv8825:start&rev=1404840116>

Last update: **2014/07/08 17:21**

