

# Break-Out-Board für NEC GPSDO NWM-034241-201

Für einen bei eBay zu günstigen Preisen erhältlichen GPSDO wurde ein Break-Out-Board entwickelt und fertigen lassen. Dieses stellt 1PPS (CMOS) und 10 MHz (10dBm @ 50 Ohm) an BNC-Buchsen bereit. Per USB-Seriell-Wandler kann mittels der Software "[Lady Heather](#)" der Status des GPSDO abgefragt werden.

Design-Files sind unter OHL v1.2 veröffentlicht und hier zum Herunterladen bereitgestellt:

- Schaltplan:

Eagle

,

PDF

- Layout:

Eagle

,

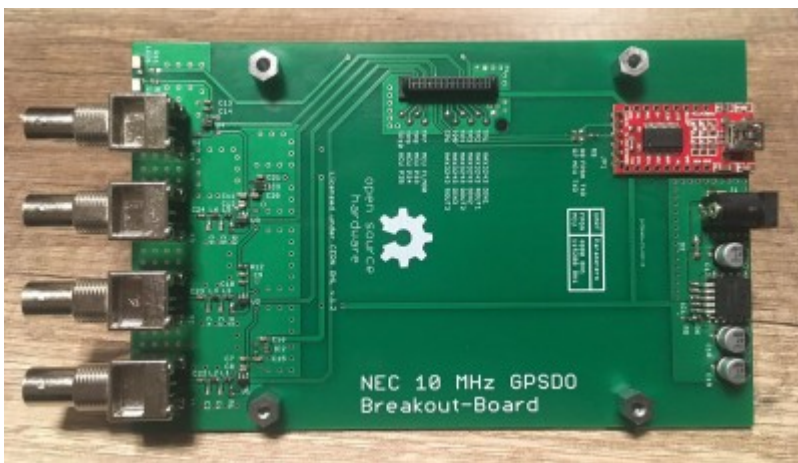
[gpsdo\\_bob\\_brd.pdf](#)

- Mouser-Projekt mit allen integrierten Schaltkreisen und Buchsen:

[gpsdo\\_bob\\_mouser.xls](#)

- Errata: LED direkt am 1PPS-CMOS-Ausgang verursacht minimales Frequenz-Pulling des Oszillators im Umschaltzeitpunkt. Lösung: keine LED benutzen oder LED per FET schalten.





From:  
<http://loetlabor-jena.de/> - **Lötlabor Jena**

Permanent link:  
<http://loetlabor-jena.de/doku.php?id=projekte:gpsdo:bob:start&rev=1580149134>

Last update: **2020/01/27 18:18**

