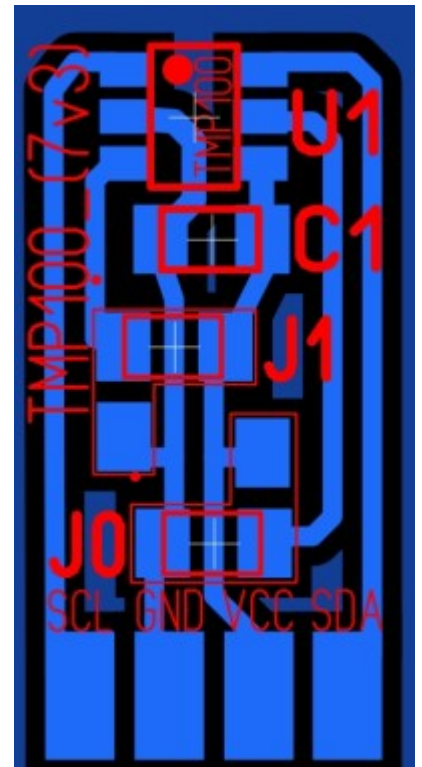


# Platine für I<sup>2</sup>C-Temperatursensor TMP100



Aktuelle Version: 7v3

Produktseite beim Hersteller: <http://www.ti.com/product/tmp100>

Original PCB-Layoutdatei: [tmp100\\_7v3\\_.lay6](#)<sup>1)</sup>

Zur Platinenherstellung:

- [tmp100\\_7v3\\_bw\\_mirrored.png](#)
- [tmp100\\_7v3\\_bw\\_mirrored.pdf](#)

<sup>1)</sup>

Sprint-Layout Dateien können mit dem kostenlosen Programm [Sprint-Layout60\\_Viewer.exe](#) betrachtet und gedruckt werden. Läuft hervorragend unter Wine.

From:

<http://loetlabor-jena.de/> - **Lötlabor Jena**

Permanent link:

<http://loetlabor-jena.de/doku.php?id=projekte:tmp100:start&rev=1405511230>

Last update: **2014/07/16 11:47**

