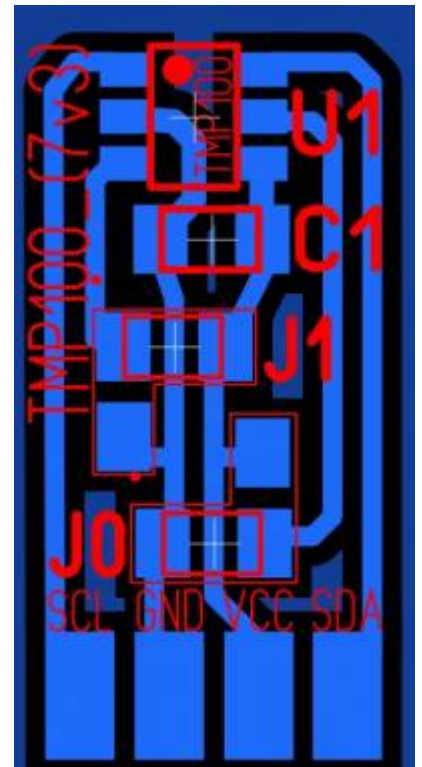


Platine für I²C-Temperatursensor TMP100



Aktuelle Version: 7v3

Produktseite beim Hersteller: <http://www.ti.com/product/tmp100>

Original PCB-Layoutdatei: [tmp100_7v3_.lay6](#)¹⁾

Zur Platinenherstellung:

- [tmp100_7v3_bw_mirrored.png](#)
- [tmp100_7v3_bw_mirrored.pdf](#)
- [tmp100_7v3_bw_morrored_3x2.pdf](#)

¹⁾

Sprint-Layout Dateien können mit dem kostenlosen Programm [Sprint-Layout60_Viewer.exe](#) betrachtet und gedruckt werden. Läuft hervorragend unter Wine.

From:
<https://loetlabor-jena.de/> - **Lötlabor Jena**

Permanent link:
<https://loetlabor-jena.de/doku.php?id=projekte:tmp100:start>

Last update: **2014/09/14 19:35**

